

Stampanti di Etichette e Sistemi di Finitura Digitali



FX1200e
DIGITAL FINISHING SYSTEM

CX1200e
COLOR LABEL PRESS

PRIMERA
TECHNOLOGY, INC.

www.primeralabel.eu

Stampa digitale di etichette

Crea nuovi guadagni con l'affidabile, economica stampante digitale di etichette Primera CX1200e.

La stampa digitale di etichette a pieni colori porta importanti benefici. Fino ad ora, però, le macchine da stampa digitali hanno richiesto costosi investimenti di tempo e denaro. L'industria aveva bisogno di una soluzione più semplice, più remunerativa.

Ecco perché Primera ha sviluppato la nuova macchina da stampa digitale per etichette CX1200e. Con CX1200e si ottengono tutti i benefici delle migliori macchine da stampa per etichette a colori, ma ad una frazione del costo.



Eccezionale qualità di stampa

CX1200e utilizza uno dei più veloci motori di stampa laser a colori con la più alta risoluzione. Con la sua incredibile risoluzione di 2400 dpi, le etichette prodotte saranno uguali in qualità – se non migliori – di quelle prodotte da macchine digitali che costano centinaia di migliaia di euro. Colori decisi e brillanti, testi chiari, codici a barre e disegni della migliore qualità.

Per un preciso controllo dei colori, è inclusa la compatibilità con i colori Pantone®. Sono disponibili altri profili per vari supporti di stampa.

Prestazioni notevoli

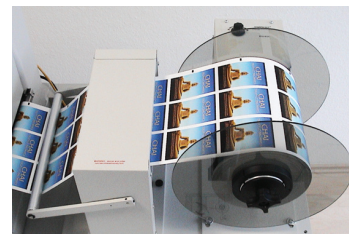
La velocità di stampa è pari a 5 mtl./1' ed è possibile stampare 381 mtl. alla volta, pari ad un rotolo di circa 30,5 cm di diametro.

Vantaggi della stampa digitale a colori:

- » Cambi più veloci
- » Tirature da poche etichette fino a decine di migliaia
- » Niente impianti stampa, lastre o prodotti chimici
- » Qualità di stampa fotografica
- » Apertura di nuovi mercati
- » Maggiore flessibilità operativa
- » Miglior utilizzo delle altre macchine da stampa
- » Minor tempo di preparazione senza bisogno di pulizia
- » Minor scarto

Riavvolgimento perfetto

L'esclusivo sistema IntelliTorque™ di Primera controlla continuamente la tensione di riavvolgimento della carta ed usa le informazioni che riceve per variare la tensione del mandrino di riavvolgimento. Si ottengono così rotoli perfettamente riavvolti. IntelliTorque™ è una originale innovazione per questa categoria di macchine da stampa digitali.



Svariati supporti di stampa

CX1200e offre la massima flessibilità, da carte adesive a poliesteri trasparenti o bianchi o ad altri materiali. Un'ampia gamma di materiali opachi, semi-lucidi, patinati è disponibile, da armonizzare con le specifiche esigenze del cliente.

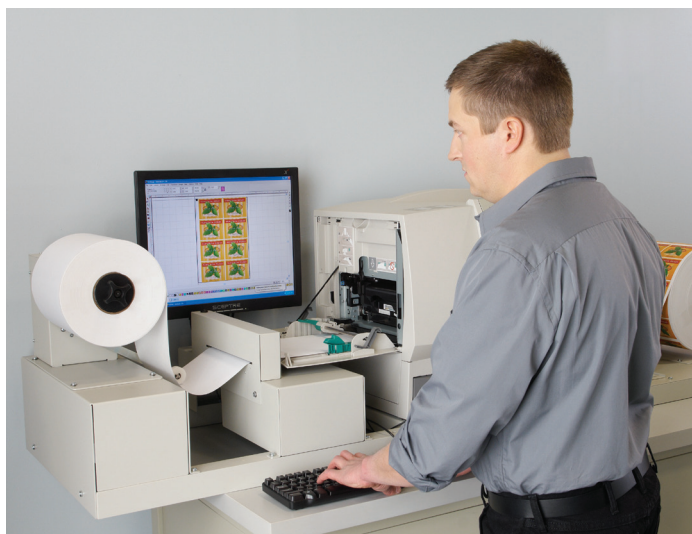


CX1200e

COLOR LABEL PRESS

- | | |
|--|---|
| <p>1 Svolgitore motorizzato con dispositivo per il rapido cambio bobina</p> | <p>5 Display LCD che facilita il controllo della stampa e degli avvisi di errori</p> |
| <p>2 Supporto per il montaggio di uno schermo LCD (Monitor LCD e PC non sono inclusi)</p> | <p>6 Fusore</p> |
| <p>3 Taglierina rotativa per tagli perfetti a fine tiratura</p> | <p>7 Sistema di Controllo Tensione Intelli-Torque per un perfetto riavvolgimento</p> |
| <p>4 Motore di stampa laser a colori con risoluzione di 2400 dpi, la migliore nella categoria</p> | <p>8 Riavvolgitore motorizzato con dispositivo per il rapido cambio di rotolo</p> |
| | <p>9 Banco contenitore con sportelli in metallo</p> |

Stampa digitale di etichette



Semplice operatività

Dall'avviamento iniziale alla stampa di grossi lavori, CX1200e è una delle attrezzature più semplici da utilizzare.

Se all'inizio si desidera assistenza, Primera offre gratuitamente l'addestramento del personale presso la propria sede Europea. Con un ragionevole addebito è anche possibile richiedere, che i tecnici Primera vengano per l'installazione, l'avviamento iniziale e l'addestramento presso la vostra sede.

Cartucce ed inchiostri di classe superiore



Gli inchiostri toner a finissima consistenza sono stati formulati per offrire flessibilità nei materiali, durevolezza e bassi costi di esercizio. Resistenza all'abrasione ed ai raggi UV sono tra i migliori nell'industria.

Le quattro cartucce ad alta capacità sono facilmente sostituite in secondi dalla parte frontale della macchina. Un chip di memoria assegna a ciascuna cartuccia un numero di serie e controlla con precisione il toner rimasto. E' così possibile scegliere la giusta cartuccia per il numero di etichette da stampare e per la copertura richiesta. In questo modo non si rimane senza inchiostro nel mezzo di un lavoro e si può utilizzare tutto il toner in ciascuna cartuccia con evidente risparmio.



Nuove opportunità di guadagno

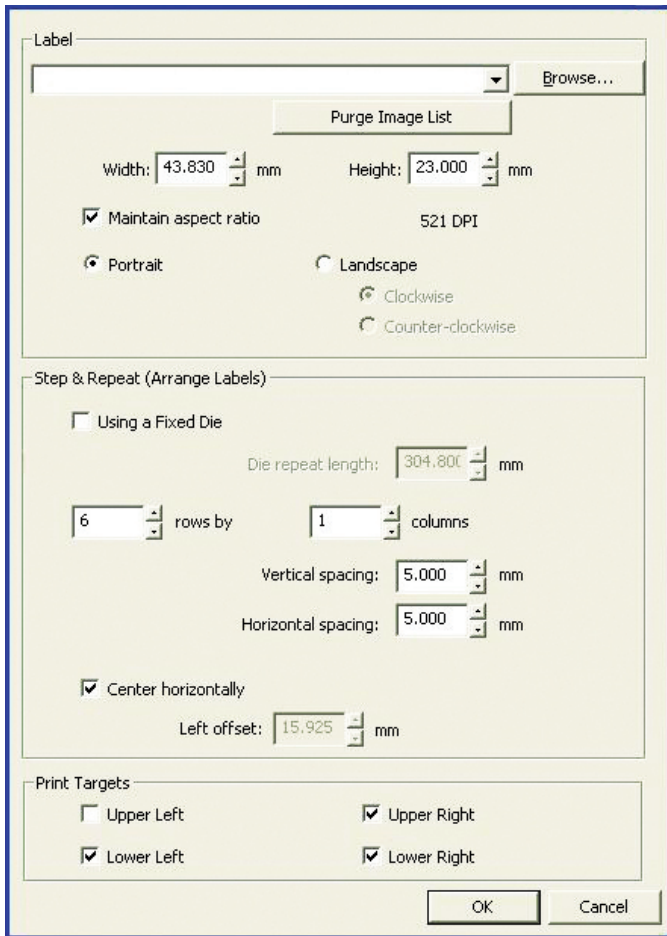
CX1200e apre un nuovo mondo di opportunità di profitto. Qualità di stampa fotografica, etichette a pieni colori sono sempre più richieste. Anche le ditte più piccole vogliono apparire grandi!

La stampa digitale è la chiara risposta per soddisfare questo crescente bisogno, mentre crea importanti nuovi profitti. La decisione più importante da prendere è cosa fare con i guadagni sviluppati con CX1200e!

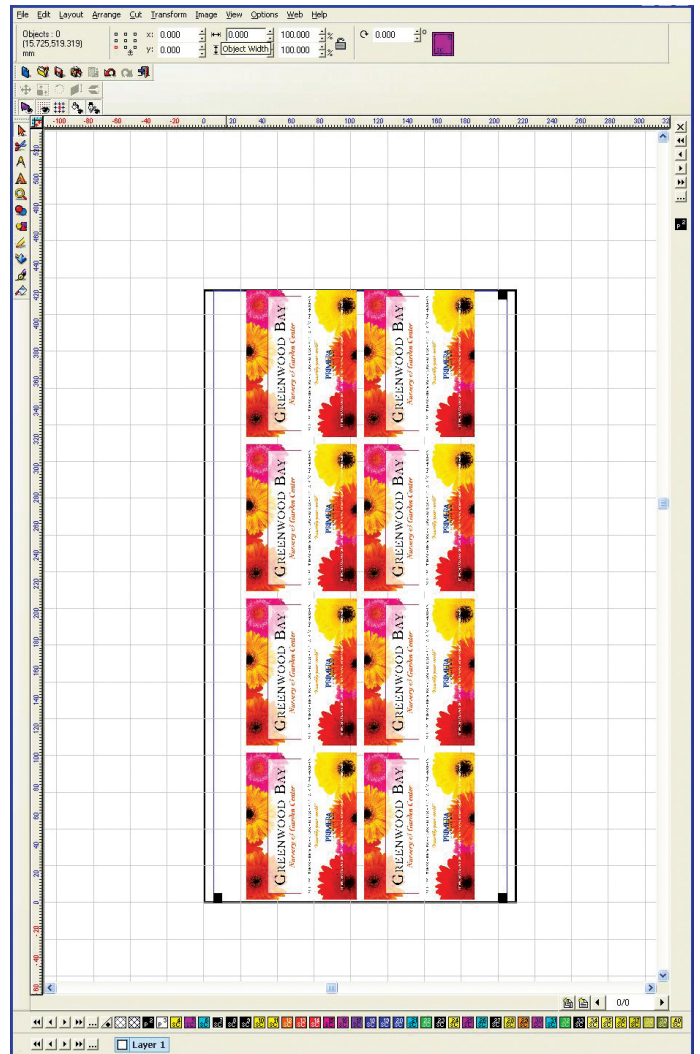
Un software che eguaglia il volume di lavoro

CX1200e include il software di Primera PTPrint™ per Windows®. Questo software, facile da usare ma completo, segue ogni tiratura mirando ad una esecuzione efficiente. Il software include:

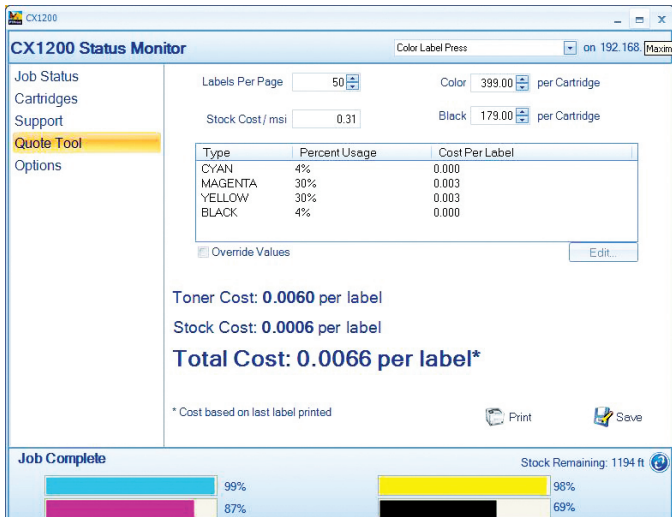
- » Importazione di quasi tutti i formati più comuni: .jpg .png .eps .tif .bmp .pcx .pcd ed altri
- » Prove colore immediate per il cliente
- » Stima del costo di un lavoro
- » Calcolo dell'utilizzo di toner e carta tramite il PTPrint Status Monitor
- » Passo e Ripetizione stampa variabili
- » Stampa di tacche di registro da utilizzare con attrezzature fuori linea



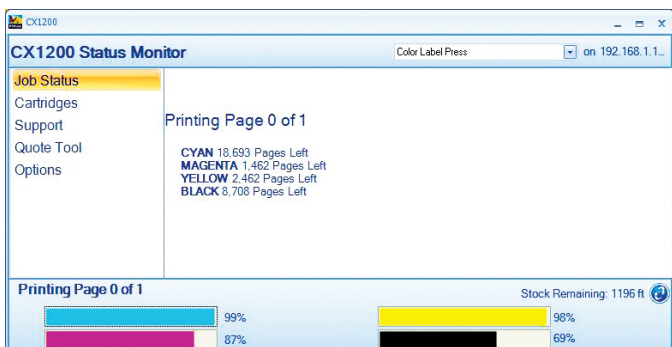
Importazione e "passo e ripetizione"



Impostazioni principali



Stima del costo di un lavoro



Monitor di stato



La migliore soluzione per la stampa digitale die etichette

Se si è già proprietari di una macchina da stampa digitale di livello elevato o si è appena agli inizi, al suo livello di prezzo la CX1200e è la migliore soluzione per basse o medie tirature.

Finitura digitale di etichette

Un sistema di finitura digitale non è mai stato così veloce, facile e conveniente!

Fino ad ora, la finitura digitale dell'etichetta adesiva in bobina è stata costosa. Complicata. E non particolarmente raffinata. Ma ora non più.

Prima FX1200e Digital Finishing System è qui.

Questa macchina innovativa è pronta a soddisfare le esigenze dei trasformatori e produttori che hanno bisogno di affidabilità, di apparecchiature di finitura di livello professionale per completare la loro produzione di etichette digitali. FX1200e è una soluzione off-line "tutto in uno" che produce rotoli di etichette finite da una varietà di dispositivi di uscita a banda stretta.



Con FX1200e, sarete in grado di eseguire rapidamente e facilmente tutte queste fasi per la finitura dell'etichetta in un unico processo integrato e automatizzato:



Laminazione



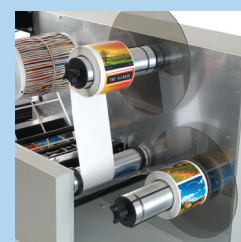
Fustellatura digitale



Sfridatura della matrice



Taglio per la separazione delle piste



Riavvolgimento a rotoli finiti

Controlli Touch Screen

Tutti i set-up e il funzionamento sono controllati tramite un PC integrato con comandi Touch Screen. La maggior parte delle operazioni richiedono solo pochi minuti per impostare e avviare l'esecuzione. È possibile regolare facilmente i parametri di lavoro "al volo" grazie alla notevole potenza di elaborazione e di memoria caricata, caratteristica unica in questa categoria di sistemi di finitura digitale. L'ampio schermo a colori del display LCD è facilmente visibile in molte diverse condizioni di illuminazione.

Tagliare qualsiasi dimensione e forma senza stampo

Invece di usare fustelle sagomate, la FX1200e utilizza coltelli a lame in carburo di tungsteno controllato digitalmente. Con FX1200e non dovrete mai più acquistare uno stampo o aspettare che siano realizzate e consegnate. Il tuo lavoro sarà più veloce e i risparmi di tempo e di costo saranno significativi.

QuadraCut™
by Primera

Velocità di finitura fino a 6,1 metri al minuto compiuta con l'esclusiva tecnologia QuadraCut™ di Primera.

Il sistema QuadraCut utilizza fino a quattro lame contemporaneamente, per lavorare su tutta la banda di 21 cm. Questa caratteristica aumenta notevolmente la velocità di lavorazione, rispetto ai sistemi che hanno solo una singola lama.

Si può tagliare praticamente qualsiasi dimensione e forma. Attraverso la regolazione della pressione di taglio è possibile lavorare vari substrati sensibili, compresi poliestere, vinile, polipropilene, opaca e lucida, BOPP e altro ancora.

La precisione di taglio è assicurata da due sensori ottici (Dual-timing) per il controllo dei black-mark prestampati.

Una soluzione digitale completa

FX1200e è il compagno ideale per una vasta gamma di dispositivi digitali di uscita a banda stretta, tra cui la best-selling di Primera la CX1200e Digital Color Label Press (tecnologia laser a colori) e la LX900e Color Label Printer (tecnologia a getto d'inchiostro).

Con la stampa digitale di Primera e le attrezzature di finitura, si ottiene una soluzione completa per la stampa digitale dell'etichetta e la finitura da un unico fornitore ad un nuovo prezzo.

Primera e l'ambiente



Primera fa di tutto per essere un fornitore di tecnologie d'avanguardia per la stampa digitale di etichette molto attento all'ambiente. Infatti offre gratuitamente il riciclaggio delle cartucce per tutta la vita dell'unità di stampa. Il risultato è meno scarti con un inferiore utilizzo di risorse. Tutti i nostri prodotti sono compatibili con le norme ROHS e WEEE.

Tecnologia innovativa da un'azienda leader

I trentatré anni di Primera trascorsi disegnando e producendo speciali stampanti a colori assicurano che il vostro investimento è garantito da una azienda forte, molto rispettata, con sede negli U.S.A. ed uffici in tutto il mondo. Più di un milione di stampanti è stato prodotto e venduto in oltre 167 paesi.

Assistenza per una continua affidabilità

I tecnici Primera sono tra i migliori e sanno come garantire l'affidabilità della vostra unità. Sono raggiungibili con una telefonata o tramite e-mail e sono disponibili anche per l'installazione, l'addestramento e l'assistenza programmata. In alcuni paesi si può contare anche sulla disponibilità di una assistenza in loco.

Tutte le operazioni di normale manutenzione possono essere effettuate dal vostro personale interno. Oltre alle cartucce di toner, gli altri consumabili sono l'Unità Image Transfer (ITU), il fusore ed il raccogli-toner usato.



CX1200e COLOR LABEL PRESS

Velocità di Stampa:	83 mm/sec. 5 mtl/min.
Metodo di Stampa:	Laser a colori
Display:	4 righe, 160 x 64 pixel, retro-illuminato, toni di grigio
Processore Stampa:	800/133 MHz
Larghezza Carta:	216 mm
Larghezza Stampa:	Fino a 203 mm
Lunghezza Stampa:	Fino a 381 mtl su un rotolo di diametro esterno di 305 mm di carta adesiva
Tipi di supporti:	Carte autoadesive e film approvati
Risoluzioni:	1200 dpi x 600 dpi 4800 Qualità Colore (2400 x 600 dpi)
Inchiostri:	4 colori CMYK (ciano, magenta, giallo, nero); Cartucce ad Alto Rendimento fino a 15.000 pagine (secondo i parametri ISO/IEC 19798)
Software:	PTPrint 8.0 RIP per Windows; Supporto Pantone; Intuitiva Interfaccia grafica
Bobina in entrata:	Diametro esterno max. 305 mm; Anima da 76,2 mm; Controllo tensione carta IntelliTorque con avanzamento automatico; Peso max rotolo 20,4 kg
Bobina in uscita:	Diametro max. 305 mm; Anima da 76,2 mm; Controllo tensione carta IntelliTorque; Peso max rotolo 20,4 kg
Sistema Operativo:	Windows XP/Vista®, 32-Bit
Specifiche Sugerite:	<ul style="list-style-type: none"> » PC su base Intel® Pentium® o compatibile, Processore da 2 GHz o superiore » 2 GB RAM o superiore » 50 GB spazio libero su disco fisso » Display video VGA da 1024 x 768 o superiore » Disponibile 100/1000 porta Ethernet
Dimensioni:	Senza tavolo d'appoggio: 193 cm x 56 cm x 56 cm (LxHxP) Con tavolo d'appoggio: 193 cm x 143 cm x 76 cm (LxHxP)
Peso:	Senza tavolo d'appoggio: circa 116 kg Con tavolo d'appoggio: circa 207 kg
Ambiente operativo:	Temperatura: da 16 a 32 °C Umidità: da 20 a 60% di umidità relativa Altitudine: da 0 a 2000 mtl
Potenza:	110-127 VAC, 50/60 Hz @ 7,5 A 220-240 VAC, 50/60 Hz @ 3,5 A
Omologazioni:	CSA, ICES Class A, BSMI Class A, VCCI Class A, FCC Class A, UL 60950-1, IEC 60320-1, CE Class A, CB IEC 60950-1, IEC 60825-1, GS (TÜV), SEMKO, UL AR, CS, TÜV Rh, C-tick mark Class A
Garanzia:	Un anno su parti e mano d'opera. Con possibili limitazioni d'utilizzo.
Opzioni:	Estensione garanzia Contratti di assistenza in loco, tavolo d'appoggio

FX1200e DIGITAL FINISHING SYSTEM

Diametro Max rotolo di ingresso:	305 mm
Diametro Max rotolo di uscita:	305 mm
Larghezza minima banda:	152 mm
Larghezza massima banda:	216 mm
Massima larghezza di taglio:	203 mm
Durata minima etichetta:	19 mm
Lunghezza massima etichetta:	610 mm
Velocità di lavorazione:	Fino a 102 mm al secondo o 6,1 m al minuto
Controlli:	15.6" (misura diagonale) schermo LCD, larghezza dello schermo 16:9, 1366 x 768 pixels; interruttore di arresto di emergenza
Numero delle lame:	Da 1 a 4
Numero di lame di taglio:	Da 1 a 7
Tecnologia di taglio:	Coltello basculante di carburo di tungsteno
Protocollo Cut file:	HPGL
Rilevamento ottico:	Due dual-zone
Velocità di Cut (max. diagonale):	Fino a 432 cm al secondo quando si utilizza un coltello a quattro lame
Processore:	Intel® Atom™ 330 1.6 GHz
Memoria:	1 GB DDR2
Memoria caricata:	160 GB SATA 2.5" HD
Interfacce dati:	USB 2.0, 10/100/Gigabit Ethernet, Wireless 802.11 b/g/n, Memory stick USB
Dimensioni:	198 cm x 142 cm x 76,2 cm (LxHxP)
Peso (stimato):	226 kg
Requisiti di alimentazione:	100-240 VAC, 300 watt
Agenzia certificazioni:	UL, UL-C, CE, FCC Class A
Garanzia:	Un anno su parti e mano d'opera. Con possibili limitazioni d'utilizzo.
Opzioni:	Il riavvolgitoro dello scarto della pellicola di laminazione Estensione di garanzia

Per informazioni dettagliate su ciò che la stampa di etichette e di finitura può fare per voi e la vostra attività chiama +49 (0)611 92777-0 o spedisci un e-mail a sales@primera.eu.

PRIMERA
TECHNOLOGY EUROPE™

Mainzer Strasse 131
65187 Wiesbaden
Germania
Ph: +49 (0)611 - 92777-0
Fx: +49 (0)611 - 92777-50
www.primeralabel.eu
email: sales@primera.eu